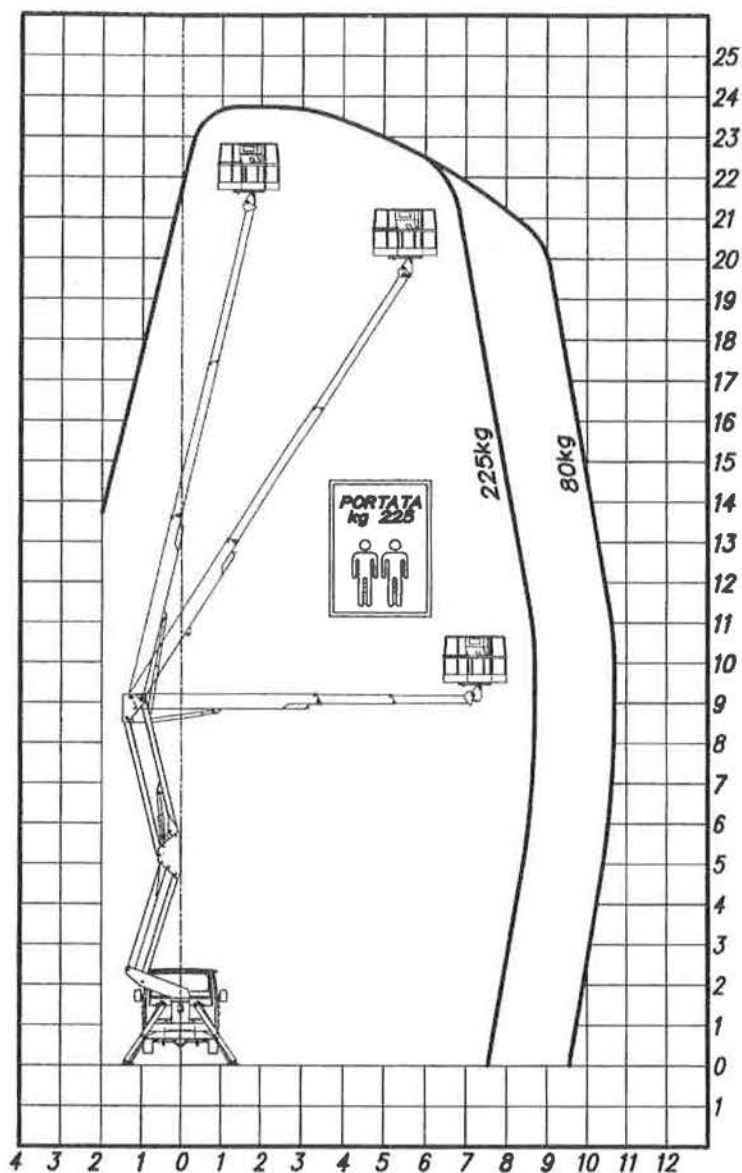


### 3.3 Caratteristiche tecniche

| Modello  | DA324                | SO-0026                  |
|--|----------------------|--------------------------|
| Altezza massima di lavoro  | m                    | 23,70                    |
| Altezza massima piano di calpestio cesto   | m                    | 21,70                    |
| Sbraccio massimo di lavoro   | m                    | 8,70                     |
| Sbraccio massimo bordo cesto   | m                    | 8,00                     |
| Portata standard   | kg                   | 225                      |
| Dimensioni cesto alluminio   | mm                   | 1400x700x1100            |
| Dimensioni cesto polietilene (optional)  | mm                   | 1400x700x1150            |
| Dimensioni cesto vetroresina (optional)<br>NB: la portata viene ridotta a 200kg  | mm                   | 1400x700x1100            |
| Rotazione sovrastruttura   | °                    | Continua                 |
| Rotazione cesto  | °                    | 90° destra, 90° sinistra |
| Velocità di sollevamento   | m/s                  | 0,4                      |
| Velocità di sfilo  | m/s                  | 0,4                      |
| Velocità di rotazione  | m/s                  | 0,7                      |
| Carico massimo sotto gli stabilizzatori  | kg                   | 3200                     |
| Carico specifico sotto gli stabilizzatori  | daN/cm <sup>2</sup>  | 12                       |
| Dimensioni in ordine di marcia   | Vedi schema pag. 3.6 |                          |
| Livello vibrazioni   | m/s <sup>2</sup>     | < 0,25                   |
| Livello d'intensità acustica LWA   | dB                   | 80                       |
| <b>Nota:</b> Il rumore prodotto è causato dal motore dell'autocarro, la rivelazione del rumore sulla piattaforma a 1,60 m dal piano di calpestio durante le fasi di salita, discesa e sfilamento non ha segnalato livelli di pressione acustica superiori a 80 dBA |                      |                          |

## AREA DI LAVORO



### CARATTERISTICHE TECNICHE - TECHNICAL SPECIFICATIONS

|   |        |
|---|--------|
| ALTEZZA MAX DI LAVORO - MAXIMUM WORKING HEIGHT    | 23,7   |
| ALTEZZA PIANO DI CALPESTIO - WALKING FLOOR HEIGHT | 21,7   |
| SBRACCIO MAX DI LAVORO CON ROTAZIONE CESTO        | 8,70m  |
| PORTATA - MAXIMUM CAPACITY LOAD                   | 225 Kg |

PIATTAFORMA  
AERIAL WORKING  
PLATFORM

SO-0026 (DA 324)

TOLLERANZA SULLE PRESTAZIONI INDICATE  $\pm 3\%$   
IN RAGIONE DELL'ALLESTIMENTO E DEGLI ACCESSORI

THE WORKING DIAGRAMS CAN VARY BY  $\pm 3\%$  DEPENDING  
ON THE TYPE OF INSTALLATION AND ACCESSORIES

I dati e le dimensioni sono forniti a titolo indicativo e non impegnativo.

Data and descriptions are approximate and not binding.

Toutes les données et descriptions sont fournies à titre indicatif, sans engagement.

Angaben und Beschreibungen sind nicht verbindlich.

CODICE **N015.0280**

DATA 01/10/09

MOD.